

Escalade fatale près de Saverne

> En page 20

Morhange : la Mutche fait peau neuve



La municipalité de Morhange a investi plus de 1,5 M€ pour améliorer les équipements du site touristique de la Mutche. Magnifique plage de sable fin, terrasses, ponton sur l'eau, s'ajoutent à des barbecues, des jeux pour les enfants, des toilettes supplémentaires dans tout le parc arboré, pourvu désormais de nouveaux chemins pavés.

> En page 26

SRB

Le journal de Sarrebourg et du Saulnois

LE RÉPUBLICAIN LORRAIN

Mercredi 7 Août 2013

www.republicain-lorrain.fr

FAITS DIVERS

Orage de grêle très localisé



En plein mois d'août, les rues de Walscheid recouvertes par une insolite couche de grêlons. Photo Laurent MAMI

Il semblerait que seul Walscheid et Harreberg aient véritablement fait les frais de l'orage qui s'est abattu hier en milieu de journée sur le pays de Sarrebourg. Uniquement des dégâts matériels sont à déplorer dans les jardins, sur les toits, et parfois les carrosseries.

> En page 20

FÉNÉTRANGE

Visite guidée nocturne



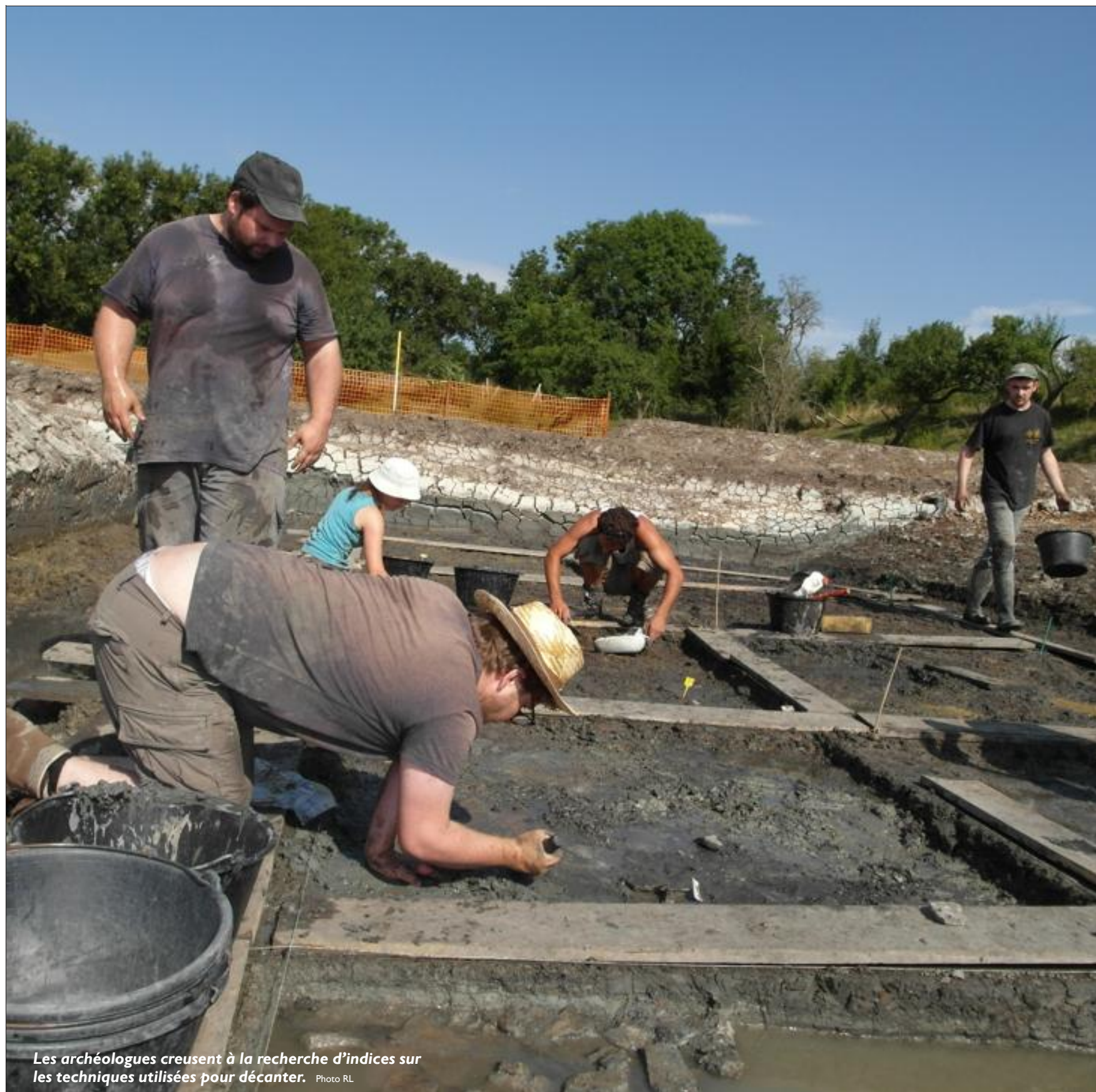
Le veilleur de nuit conduit la balade à la lueur de sa lanterne. Photo Laurent MAMI

À 22 h, le week-end, un bien étrange spectacle se déroule dans la cité médiévale. Le veilleur de nuit, garant de la sécurité nocturne des habitants au Moyen Âge, a investi le rôle de guide touristique. Il emmène les visiteurs à la rencontre du fabuleux patrimoine de Fénétrange. Porte de France, Porte du Château, Maison des Fers, hospice, ancienne synagogue et autres vestiges du passé ponctuent la balade à la lueur de sa lanterne et sous la protection de sa halberd.

> En page 20

RECHERCHES ARCHÉOLOGIQUES À MARSAL

Les fouilles ça creuse !



Les archéologues creusent à la recherche d'indices sur les techniques utilisées pour décanter. Photo RL

Les archéologues sont de retour à Marsal ! Ils poursuivent le travail entamé en 2007 aux bords de la Seille sur un site de production de sel utilisé entre -700 avant JC et l'ère romaine. Avec comme objectif de déterminer précisément les modes de vie de l'époque et l'impact écologique de l'exploitation du sel de façon industrielle dans toute la vallée.

> En page 20

HOMMERT

Balade gourmande et sportive



Photo RL

> En page 22

HELLERING-LÈS-FÉNÉTRANGE

Fête de la mirabelle : des nouveautés

> En page 25

HASELBOURG

Virtuoses sous les voûtes de l'église



Photo RL

> En page 22

PLAINE-DE-WALSCH

Comprendre les étoiles



Photo archives RL

> En page 23

Sur les articles signalés par étiquette rouge

1 article acheté

↓

le 2ème à 1€*

dans tout le magasin

*L'article le moins cher des deux. Pour l'achat de deux articles dans le même espace.

LB
www.levyblum.fr

Centre-ville - Saint Avold
1000 m² de mode / 100% plaisir

#4972300

Du 31 juillet au 10 août 2013
les prix fondent
chez Levy Blum!