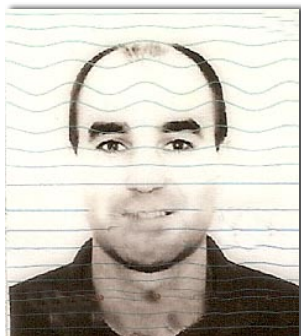


RETOUR SUR LES PRESTATIONS DES JOUEURS DU MATCH ASC SAINT BARTHÉLÉMY D'ANJOU - MAZÉ 4-4

Le joueur du match

BAFETIMBI JEAN-LO

Positionné en pointe en ayant la lourde tâche de remplacer Yvan, il peina à trouver ses marques comme en témoignent ses nombreuses vendanges en début de match. Cependant, il ne lâcha jamais mentalement. Il marqua d'une superbe volée sur corner, suivie par un but tout en puissance sur une ouverture lumineuse. En fin de match, il réalisa le coup du chapeau en exécutant une «lochard» suite à un travail de Damien qui après avoir effacé 3 joueurs puis le goal adverse, lui transmit le ballon qu'il n'avait plus qu'à pousser au fond des filets. Un match référence.



Les autres joueurs

J-C

Remplacer JB dans les cages, tout en étant blessé au pied révélait du challenge. Hormis une sortie rocambolesque sur coup franc, il rassura les siens grâce à ses sorties et prises de balle fort à propos. Il semblerait que sa responsabilité soit engagée sur le 3ème but de Mazé.

KÉVIN

Solide au poste de latéral, il réalisa un match sobre, appliqué, et parvient à contenir les assauts visiteurs au plus fort de leur domination.

XAVIER

Vêtu pour l'occasion d'un collant moule-chatte à faire pâlir les danseuses du Crazy horse, il s'appliqua à jouer simple. Des relances propres.

FIFI

Au poste de Mathieu, on l'entendit moins que ce dernier. Ceci ne l'empêcha pas de se faire respecter en coupant de nombreuses ouvertures adverses. Avec un objectif d'avant match de «0 but encaissé», on peut dire que sa mission a presque été atteinte.

PIERROT

De nombreux buts. Il est dommage que ceux-ci soient marqués avant le match, lors de l'échauffement. Une présence athlétique toujours rassurante.

JUJU

Une activité énorme sur son côté droit. Des courses importantes, un surnombre constant. Et une roublardise italienne, comme lors de cette simulation au plus fort de la domination mazéenne afin de hacher le rythme.

ROLAND

Positionné en 6 pour le bien de l'équipe, le Toulalan de St Barth a eu du mal à rentrer dans le match. Contrairement au joueur de Malaga qui est un faux lent, il fut plutôt un vrai lent. Son association technico-tactique avec le Valderama de St Barth est cependant riche de promesses

JEAN-FRAIS KOEMAN

Un début de match énorme. Un but d'anthologie venu de nul part. Une baisse de rythme ensuite (pour lui, le match était fini). A force de repasser en boucle son but dans la tête, il sortit du match et fut logiquement remplacé en 2nde mi-temps. Responsable du 4ème but de Mazé en oubliant de lever son drapeau sur le hors jeu.

KARLITO LA FAUCHEUSE

Sous le coup d'une suspension disciplinaire, Karlito ne commit sur ce match aucun attentat. Il fut crédité d'un nombre de rots impressionnant, en courant, en marchant, en dribblant, et au vestiaire.

SYLVAIN

Si on le vit peu, c'est parce qu'il sait se faire oublier. De bonnes passes et un somptueux centre en retrait malheureusement galvaudé par son équipier.

DAMIEN

Une grosse activité, des dribbles à l'origine de buts, mais toujours pas de but. La crise couve.

PAULO

Une bonne première mi-temps, où il réussit par son placement et deux contres du cul et du dos à annihiler 2 énormes occasions adverses. Quand il laissa le sifflet en 2ème mi-temps, on le retrouva à son poste de préédiction (électron statique derrière les attaquants) où il fit admirer sa vista.