

Samedi 22 mars :

DHR	0 - 2	Ll Ligugé - A.S.St Pantaléon
2 ^{ème} Division	1 - 0	US Donzenac (2) - A.S.St Pantaléon
U19 (2) Inter-districts	1 - 1	A.S.St Pantaléon - E. Nantiat/St Jou/Com
U17 Phase 3, Série A		A.S.St Pantaléon - Exempt
U15 Phase 3, Série A	2 - 2	A.S.St Pantaléon - Donzenac/Ste Féréole
Coupe National U13 Pitch		Qualification pour la finale du 29/03/14
U13 (2) Phase 3, Série B	10 - 1	AS Vignols Voutezac - A.S.St Pantaléon
U13 (3) Phase 3, Série C	Reporté	A.S.St Pantaléon - Ent. Des Vergers (2)
Coupe Rég U10-U13F	Reporté	Perpezac/Cublac - A.S.St Pantaléon

Dimanche 23 mars :

PL	0 - 1	A.S.St Pantaléon - ASPTT Limoges
U19 (1) PH	1 - 3	Condat/Vienne - A.S.St Pantaléon
4 ^{ème} Division	1 - 4	US Varsoise (2) - A.S.St Pantaléon
Chpt. Séniors à 7	5 - 3	A.S.St Pantaléon - Estv. St Pard. (3)

Samedi 29 mars :

DHR	20H00	UES Montmorillon - A.S.St Pantaléon
U19 (2) Inter-districts	15H00	A.S.St Pantaléon - ESM La Souterraine (2) <i>Forfait général</i>
U17 Phase 3, Série A	15H00	CA Egletons - A.S.St Pantaléon
U15 Phase 3, Série A	15H30	Ent. Des Vergers - A.S.St Pantaléon
Coupe National U13 Pitch		Finale départementale à Egletons
U13 (2) Phase 3, Série B	14H00	A.S.St Pantaléon - Jug/Noa/Lan/St Hila
U13 (3) Phase 3, Série C	14H00	FC Cosnac - A.S.St Pantaléon
U10-U13 Fem. à 8	Reporté	Varetz AC - A.S.St Pantaléon

Dimanche 30 mars :

PL	15H00	A.S.St Pantaléon - Limoges F. Portugais
U19 (1) PH	15H00	ES Ussac - A.S.St Pantaléon
2 ^{ème} Division	15H00	FREP St Germain - A.S.St Pantaléon
4 ^{ème} Division	13H15	A.S.St Pantaléon - US La Rivière
Chpt. Séniors à 7	15H00	CA Brignac (2) - A.S.St Pantaléon

Résultats

AGENDA

Imprimé par nos soins, ne pas jeter sur la voie publique

LA GAZETTE

de l'AS Saint Pantaléon

de Larche



N° 7

CORREZE
Conseil Général

Dimanche 30 mars 2014



13:15

A.S. St Pantaléon D / US La Rivière

15:00

A.S. St Pantaléon B / Limoges F. Portugais



TOURNOIS DE JEUNES

Samedi 17 mai 2014 : U7 & U9
Dimanche 18 mai 2014 : U11 & U15
Dimanche 25 mai 2014 : U13 & U17

Inscription à la buvette pour les bénévoles

Journée de la femme et de la féminisation

Dans le cadre de la journée de la femme et de la féminisation du football du 09/03/14, l'ASSP a remis un bouquet de fleurs à Danielle EDO et à Annie GOUY pour leur implication au sein du club. Les féminines ont participé à cette journée en entrant avec les joueurs.



Repas de l'ASSP

(le 05 avril 2014)

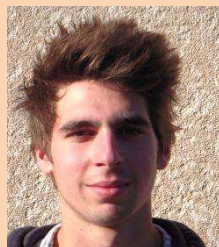


U17 - District 17 joueurs



Dirigeants

Yorick BRANDY



Frédéric MALET



Compétitions

Coupe de la Corrèze

Réception de Larche La Feuillade le 26 avril 2014

Championnat District Phase 1

Championnat District Phase 2

Championnat District Phase 3

En cours

PI	Equipe	Pts	Jo	G	N	P	F	Bp	Bc	Pé	Dif
1	Allasac/Malemort	6	2	1	1	0	0	7	2	0	5
2	St Pantaleon As	6	2	1	1	0	0	2	1	0	1
3	Donz/Ste Fer/Estiv	2	2	0	0	2	0	1	7	0	-6
4	Objat Fc	0	0	0	0	0	0	0	0	0	0

PI	Equipe	Pts	Jo	G	N	P	F	Bp	Bc	Pé	Dif
1	St Pantaleon As	24	6	6	0	0	0	50	9	0	41
2	A.J.A.X.	16	6	3	1	2	0	26	11	0	15
3	Beynat/Nonars/Lante	10	6	1	1	4	0	7	32	0	-25
4	Donz/Ste Fer/Estiv	9	6	1	0	5	0	2	33	0	-31

PI	Equipe	Pts	Jo	G	N	P	F	Bp	Bc	Pé	Dif
1	A.J.A.X.	7	3	1	1	1	0	9	6	0	3
2	Egletons Ca	5	2	1	0	1	0	2	5	0	-3
3	Brive Esa 2	4	1	1	0	0	0	3	2	0	1
4	St Pantaleon As	4	2	0	2	0	0	4	4	0	0
5	Ent. Des Bruyeres	3	2	0	1	1	0	2	3	0	-1

Lumière sur

Yorick BRANDY



Pour ceux qui ne te connaissent pas, peux-tu te présenter

Yorick BRANDY, 20 ans, étudiant en STAPS, éducateur U9, U10-U13 Féminines et U17.

Peux-tu nous décrire ton parcours d'éducateur?

2008/2009 : Poussins à l'AS Brive ; 2011/2012 : U7 à l'ASSP ; 2012/2013 : U13 à l'ASSP ; 2013/2014 : U17 à l'ASSP & U10-U13 Féminines à l'ASSP.

Quelles sont les raisons qui t'ont poussé à devenir éducateur?

Lors de ma première blessure au genou en U19, j'ai commencé à me rapprocher de ce monde-là et Philippe Machado m'a fait confiance en me donnant certaines responsabilités comme de suivre l'équipe et de gérer certain match lorsqu'il ne pouvait pas être là. Je me suis mis alors à passer mes diplômes et j'ai beaucoup aimé l'échange que l'on pouvait avoir dans le domaine de l'entraînement et de la gestion d'un groupe.

Que voudrais-tu que tes joueurs retiennent de toi à la fin de la saison ? La montée en Promotion d'Honneur, et que le football ne se joue pas seulement avec les pieds mais aussi avec la tête.

Peux-tu nous décrire l'ASSP en 3 mots ? Structuré – Ambitieux - Conviviale

Que faut-il améliorer pour que le club de l'ASSP continue à grandir ?

L'éclairage sur les terrains 3 et 4, et les U15 et les U17 au niveau Ligue.

Portrait chinois

- Si j'étais un champion olympique, je serais **Usain Bolt**
- Si j'étais un championnat de football, je serais **la Premier League**
- Si j'étais un entraîneur de football, je serais **Eric Gerets**
- Si j'étais une compétition sportive, je serais **la Coupe du Monde de football**
- Si j'étais un joueur de basketball, je serais **Mikael Jordan**
- Si j'étais un aliment que je déteste, je serais **les choux de Bruxelles**
- Si j'étais un dessert, je serais **un Paris-Brest**
- Si j'étais un parfum de glace, je serais **caramel au beurre salé**
- Si j'étais une boisson, je serais **un demi-citron**
- Si j'étais une marque de vêtement, je serais **Kappa (c'est ça d'être en formation avec Thibault Lacoste)**
- Si j'étais la femme idéale, je serais **ma future femme**
- Si j'étais un chiffre, je serais **le 10 ou le 11**
- Si j'étais un jeu de société, je serais **le Monopoly**
- Si j'étais un film français, je serais « **Le dîner de cons** »
- Si j'étais un super-héros, je serais **Superman**
- Si j'étais une émission de télé, je serais « **L'équipe du dimanche** »
- Si j'étais un pays, je serais **la France**
- Si j'étais une capitale européenne, je serais **Londres**
- Si j'étais un voyage idéal, je serais **l'Australie**
- Si j'étais un homme historique, je serais **Barack Obama**
- Si j'étais une découverte, je serais **l'invention du football**
- Si j'étais une des 7 nouvelles merveilles du monde, je serais **le Machu Picchu**
- Si j'étais un monument international, je serais **la Statue de la Liberté**
- Si j'étais un chien, je serais **un husky**
- Si j'étais une partie du corps humain, je serais **(réponse censurée)**
- Si j'étais une chanson, je serais « **Kid Cudi** » de **Cudder is back**
- Si j'étais un jeu vidéo, je serais **Football Manager ou Fifa 14**
- Si j'étais une BD, je serais **Les Aventures de Tintin**

Mot de la fin « **dédicace, message, ce que tu veux ! Bonne Saison à tous !!!**



TEMACO
CONTENANTS



BOULANGERIE PATISSERIE
SARL CAPY
Lactitia & Anthony
PAIN CLASSIQUE
PAIN DE CAMPAGNE
VIENNOISERIES

32 rue de la Marée
19200 St Pantaléon de Larche
Tél. 05 55 86 82 97

du Mardi au Samedi :
7h - 13h et 14h - 18h30
Dimanche : 7h - 12h

LARCHE AUTOMOBILES
J-M Chassagne

RENAULT DACIA

Bureau Vallée
FOURNITURES ET EQUIPEMENT **DISCOUNT**
Le Discount est dans notre Nature.



Voucherie Charcuterie Traiteur
G. VALADE ET FILS
Plats cuisinés - Lunchs - Buffets
Réceptions - Repas sur commande

12, avenue Léon-Blum (Route de Tardieu)
19100 BRIVE **05.55.24.07.42**

JC Automobiles
Achats, Ventes
Réparation et entretien
Carrosserie

Lartigue - 19240 SAINT VIANCE
Tél. 05 55 84 79 37 - 96 75 77 38 45 - 05 55 84 79 37

V2 CAVE de la CROIX ROUGE
VINS QUINQUET

37, Croix Rouge
19330 FAVARS
Tél/Fax : 05 55 29 30 15
Site: 389 936 018 0019 @ RCS Tulle

BOUCHERIE DE LARCHE
Patrice ASTIER

Bar - Hôtel - Restaurant
Le Colombier

107, avenue du Colombier
19600 St-Pantaléon-de-Larche
Tél. 05 55 86 26 00 - Fax. 05 55 18 95 66
Email : hotellecolombier@wanadoo.fr - www.hotel-lecolombier.com

amazonia
le sport comme je l'aime

l'Equerre Ciel
ARCHITECTE

VERT BLEU
paysagiste
Creation - Entretien
Cyril FERREIRA
06 - 22 - 69 - 39 - 78
vertbleupaysage@sfr.fr
www.vertbleupaysage.com

BOULANGERIE PATISSERIE
BASSET

NCI
ENVIRONNEMENT
TRAITEMENT DES DECHETS
ET LOCATION DE BENNES
05 55 17 03 35

HOTEL - RESTAURANT
la Terrasse
LARCHE - CORRÈZE

BRIV'SECURIT
FICHET PORTES FICHET
Mieux vaut avoir la clé
17, place W. Churchill
19100 BRIVE
05 55 74 13 40

LE ROC AUTOMOBILES
MANUEL VIEIRA
mécanique-carrosserie-peinture-pare-brise-climatisation-vente vo
Le Roc
19600 St Pantaléon de Larche.
TEL: 05 55 86 87 91
FAX: 05 55 88 33 48
garagerocautomobiles@orange.fr



TABAC PRESSE LOTO
PMU ARTICLES CADEAUX
Mr et Mme DA COSTA

clés - gravure - tampons - signalétique - trophées...
BRIV' GRAVURE
Le spécialiste de la clé
17 B. place W. Churchill - 19100 BRIVE
☎ 05 55 24 35 39 Fax: 05 55 26 57 07

AUTOCONTROL
L'INSPECTION TECHNIQUE

AUBERGE-RESTAURANT
CAMPING «La Farandole»
19520 CUBLAC
Chez Yoan
www.auberge-19.com
Tél. 05 55 85 19 79
06 76 01 42 11
Séminaires, Repas d'affaires
Mariages, Baptêmes, Communions
Traiteur
Chambres d'hôtes
Gîtes

KS
KS STYLE
PRÊT À PORTER TOUTE HOMME ENFANT

Numéro10
Equipements - Evénements Sportifs
MARQUAGE SUR TEXTILE
Thibault Lacoste : 06 72 31 88 30
15, avenue Emile Zola - 19100 BRIVE
thibaultlacoste@hotmail.fr

Construction Rénovation
Architecte J.J DELPECH
Saint Pantaléon de Larche
05 55 88 36 15

SPORTS CENTER
La passion collective
1 Bd Marabon - 19100 Brive (quart de la Boissière)
port : 06 86 04 84 99
tel : 05 55 87 48 17 - Fax : 05 55 87 50 18