

Club Sportif de Sillé-le-Philippe



**SAISON
2016-2017**

Conseil général
Sarthe



SOIGNON

**Grand
Fermage**



ZAC de l'Épine Sud

72460 SAVIGNÉ - L'ÉVÊQUE

Tél. +33 (0)2 43 23 36 64

www.espritdeco.net

- PEINTURES INTÉRIEURES
EXTÉRIEURES
- REVÊTEMENTS MURAUX
- REVÊTEMENTS DE SOLS
- TISSUS D'AMEUBLEMENT
- CONSEILS A DOMICILE ET 3D
- TERRASSE COMPOSITE...

Horaires d'ouvertures du lundi au vendredi :

9H-12H /13H45-17H45

Le samedi : 9H -13H

Un projet, une envie,
Esprit Déco vous accueille et vous conseille !

Découvrez également notre nouvel Espace Objets
Déco et profitez de 5% de remise*
sur votre 1^{er} achat !

LASURE SIKKENS – ARTE – PERGO – BLANCOLOR – ELITIS – JAB -TEXDECOR –
ORAC

*offre valable 1 seule fois non cumulable avec une autre remise, hors produits signalés d'un point rouge.

Le mot du président

Bonjour à toutes et à tous,

C'est avec plaisir que je vous retrouve pour la nouvelle édition de notre brochure 2017 du CSSP avec nos partenaires.

Le travail du club depuis deux ans consiste à reconstruire une équipe fanion de qualité ainsi qu'une équipe réserve compétitive, avec l'arrivée de 19 joueurs (chose improbable en fin de saison dernière), il a fallu tout recomposer avec ces nouveaux éléments.

Notre début de saison est difficile mais les gars apprennent vite et je suis persuadé que le travail effectué et les efforts fournis par chacun vont finir par porter leurs fruits sous la direction de notre nouvel entraîneur Jérôme Duguépéroux.

Avec un effectif large en sénior 39 joueurs pour deux équipes, nous avons poursuivi l'aventure de l'entente avec Montfort B pour compléter leur effectif.

L'équipe vétérans joue également en entente avec la Chapelle Saint Rémy ou le plaisir de se retrouver le dimanche est présent à chaque instant. Nos jeunes ont rejoint pour cette nouvelle saison l'entente Savigné l'Evêque - Saint Corneille, une intégration rapide qui permet une évolution dans une structure adaptée. Par la même occasion, je tiens à remercier les différents clubs avec lesquels nous travaillons depuis 1 ou 2 ans.

Pour terminer, je remercie les dirigeants du club qui me soutiennent tout au long de la saison ainsi que les partenaires de notre brochure, fidèles et nouveaux.

Le CSSP vous présente à tous ses meilleurs vœux pour l'année 2017.

Le président
Jérôme CARRE



CRÉDIT AGRICOLE DE MONTFORT LE GESNOIS

62, Grande Rue

Tél. : 02 54 54 80 80

E-mail : montfort.le.gesnois@ca-anjou-maine.fr

Toute une banque pour vous

hatton

électricité & énergies nouvelles

Hatton Electricite

ZAC des Portes de l'Océane Ouest,
Le Mans Nord, Les Marnières,
72650 Saint-Saturnin, France

tél : 02 43 39 94 63
fax : 02 43 39 94 67

contact@hattonelectricite.fr
www.hattonelectricite.fr

Le Bon Traiteur

Saveurs

Authenticité

Convivialité

Au service de vos projets

thierry.griveau@bbox.fr



Thierry 06 63 25 61 95

Tel:02.43.27.52.63

6 bis rue principale 72460 Sillé le philippe

AURÉLIE DROU

EXPRESSSION COIFFURE

Hommes Femmes Enfants

avec ou sans* RDV, possibilité de domicile

*selon disponibilité



Entreprise de Maçonnerie

Olivier LEMEE

NEUF & RESTAURATION
TERRASSEMENT
RAVALEMENT de FACADES
CARRELAGE - FAIENCE
MENUISERIES

ZAC de l'Épine - 72460 Savigné l'Évêque

02 43 27 79 60



Maçonnerie

Restauration intérieur/extérieur

Carrelage neuf et ancien

Faïence - Dallage pierre

Taille de pierre - Cheminée

06 79 08 25 54

rudy.vercelletto@sfr.fr



ETIVAL LES LE MANS - SILLÉ LE PHILIPPE



S.A.R.L.

FOUQUET



Tél. 02 43 93 46 17

Fax. 02 43 71 36 22

Professionnels

Particuliers

Aménagement de terrains

Assainissements

Curages d'étang

Terrassements

*Installations fosses
toutes eaux*

Mises aux normes



06 09 31 73 30



*Location matériel
travaux publics avec
ou sans chauffeur*

Transports en benne

Transferts

tous types d'engins

06 09 31 74 74

sarlfouquet@wanadoo.fr

www.fouquetsarl.com



Vente de pierres concassées

Vente de galets

Vente de graviers déco

↳ Vente au détail

↳ Possibilité livraison



06 26 48 80 07

35,rue des Bleuets – 72160 LA CHAPELLE-ST-REMY

Le mot de l'entraîneur général



Bonjour à tous,

C'est avec plaisir que je reprends le flambeau laissé par mon prédécesseur, Sébastien AUBIER, pour la saison 2016/2017. Les valeurs de ce club sont basées sur le travail, la convivialité, le respect et l'humilité. C'est donc dans cet état d'esprit que je viens intégrer l'équipe dirigeante du club.

Après quelques départs, le club a trouvé les ressources pour composer un effectif (39 séniors) qui nous permet aujourd'hui d'aligner 2 équipes séniors mais aussi de prêter des joueurs à l'équipe B de Montfort -le-Gesnois dans le cadre d'une entente avec le club pour qu'un maximum de joueurs joue chaque week-end.

Malgré les résultats négatifs jusque-là de notre équipe première, je suis persuadé de la qualité de notre effectif. Notre manque de réussite s'explique certainement par la jeunesse mais aussi le manque d'automatisme et de caractère car les équipes ont enregistrées beaucoup d'arriver et on se cherche encore un peu.

Je tiens à remercier toutes notre équipe dirigeants sans qui le club ne tiendrais pas debout, du bénévole pour tracer le terrain jusqu'au président en passant pas nos arbitres et divers responsables du club, mais en particulier Mickaël CORMIER pour le travail effectuer avec l'équipe B avec qui il arrive à obtenir de bon résultats (malgré le turn-over régulier) mais aussi la gestion de l'entente avec Montfort-le-Gesnois et de nos jeunes.

Enfin, mon objectif est de m'inscrire sur la durée, d'apporter une nouvelle dynamique, de réaliser une deuxième partie de championnat en adéquation avec la qualité de notre groupe afin de se maintenir en 3eme division pour y jouer les premiers rôles dès la saison prochaine. Je suis très objectif sur le futur du club. Maintenant il faut travailler, rester humble, être solidaire et avoir envie de gagner chaque dimanche.

Merci à tous, maintenant au travail et bonne fêtes de fin d'année a tous.

Sportivement.

Jérôme DUGUEPEYROUX.



Gîte de la Chevalerie (3 épi)

La Chevalerie vous réserve le meilleur accueil pour :

Fêtes de famille - Week-end - vacances

Accès internet/wifi

Jolie ferme isolée sur 1 ha de terrain arboré et clos

Réservation :

Odile JEAN et Dominique GRASSIN

Tél. /Fax 02 43 29 60 31

Mail : gite.chevalerie@free.fr

SARL Philippe GUY en collaboration avec



équip'jardin

MATÉRIELS DE PARCS ET JARDINS

**Venez découvrir
nos équipements
de jardin.**

142 Route du Mans

72460 Savigné l'Évêque

Tél. / Fax : 02.43.27.59.55

Mobile : 06.73.51.27.06



STEGO

STIHL



STIGA

VIKING

MR MULOT DIDIER

TEL/02 43 29 63 18

FAX/02 43 29 30 69

ARTISAN PEINTRE

LA BLANCHARDIERE

72110 BEAUFAY



Montfort
OPTIQUE

YOHANN BOULAY

Responsable : Guillaume Guilmet

Tél./Fax: **02 43 76 29 80**

Centre Commercial Super U
rue des Violettes
72450 Montfort-le-Gesnois

Lundi

14h30 – 19h

Mardi au vendredi

9h – 12h 14h30 – 19h

Samedi

9h – 12h 14h30 – 18h



www.chedhomme-fermeture.fr

Avenue du 10 Août - 72110 BONNÉTABLE

02 43 29 14 92

Zone Nord - 72650 St Saturnin

02 43 57 75 59

Le Paty - 28 Nogent le Rotrou

02 37 54 58 02

MENUISERIE ÉBÉNISTERIE

PVC - BOIS - ALU - MIXTE

SARL TOSTAIN

Tél. : **02 43 29 62 52**

Fax : **02 43 29 62 41**



Porte fenêtre
Porte de garage
Portail extérieur motorisé
Cuisine, Escalier sur mesures

sarltostain@orange.fr



33, rue du Pavé
72110 Beaufay

ÉPI SERVICE

Nathalie GUEDET

30 rue Principale

72460 SILLE LE PHILIPPE

Tél. 02 43 24 19 22



Courtage
en assurances

Christophe Besnier

Le meilleur de l'assurance pour les professionnels et les particuliers

Incendie – Accident – Risques divers
Auto / Moto / Habitation / Complémentaire santé

Spécifique Professionnels
Multirisques / Garantie décennale / Fiscalité

Risques aggravés
Auto - moto / Assurance de prêt

N° orias 07031340

06 07 60 39 29 – 02 43 29 38 71

cabinet.cbesnier@orange.fr

ZAC de l'Épine – 72460 Savigné l'Évêque



www.abprojet.fr "Les postières" - 72190 NEUVILLE SUR SARTHE

Tél. 06 65 24 33 99 - 02 43 82 09 22 - aurelien.bourgault@orange.fr



Debout : Cormier M.(responsable d'équipe), Lépine S., Evrard C., Surcin N., Touchard A., Duguepeyroux C., Garreau V., Moré J., Duffour A., Morais A., Moré D. (arbitre bénévole).

Accroupis : Tabti B., Guyon F., Mercier A., Aubier M., Clerc M., Vlojevica E., Cosme D.

Equipe B (4^{ème} division - poule D)



**Mickael
CORMIER**

Bonjour à tous,

Responsable de l'équipe B pour cette nouvelle saison, ma ligne de conduite est d'avoir une équipe où la bonne ambiance règne avec un zeste de compétition afin de sortir de nos matchs la tête haute quelque soit le résultat obtenu sur le terrain.

C'est un travail de tous les jours que Jérôme DUGUEPEROUX et moi-même faisons car avec un effectif aussi important, des attentes de chacun et des caractères aussi différents ce n'est pas facile tous les jours mais on répond présent tous les deux.

Mon investissement, cette saison, a pris de l'ampleur car je suis aussi en charge de l'équipe C. Une équipe crée pour continuer l'entente avec Montfort-le-Gesnois B ce qui nous permet d'envoyer des joueurs de Sillé jouer au lieu de les laisser sur le banc du fait de l'important effectif. Comme la saison passée cette entente se déroule très bien ainsi qu'une participation des joueurs à aller y jouer que nous, le bureau, attendions.

Bonne fêtes de fin d'année à tous et le foot un droit pour tous.

LITERIE - SALON - CHAMBRE - DRESSING - SALLE À MANGER

ÇA CHANGE TOUT !



Meubles LE FAUCHEUR

meubles - salons - literies - rangements - banquettes

Z.A. La Cibole - Route de Mamers - D2

(à 1 km de la Ferté Bernard)

72400 LA CHAPELLE DU BOIS

Tél. 02 43 93 72 65

FR 69 891 512 942
société au capital de 20 000 euros



LOGIAL.fr

Horticulture-Pépinière

Marie-Ange PÉAN



Plants de légumes
Plantes vivaces
Arbres fruitiers

Plantes à massifs
Arbustes
Rosiers

Vente au détail

L'Ormeau - 72460 St Corneille

Tél/Fax : 02 43 27 54 52



SAVIGNE AMBULANCES

Transports toutes distances. VSL. TAXIS Conventionnés

02.43.27.53.18 02.43.27.97.64

TAXIS : gares, aéroports...

ZA de l'Epine 72460 SAVIGNE L'EVEQUE

Ecole de Foot

Pour la 2eme année consécutive, je suis le responsable de l'école de football ou 11 enfants sont licenciés et répartis dans les catégories suivantes 6 en U7 (5-6 ans), 2 en U9 (7-8 ans), 2 en U11 (9-10 ans) et 1 en U13 (11-12 ans).

Pour cette nouvelle saison, nous sommes partis en entente avec US Savigné l'évêque ou les enfants de Sillé s'épanouissent et apprennent les règles du football dans leurs catégories respectives.

Les entraînements se déroulent sur Savigné avec des éducateurs de Savigné que les enfants apprécient. Le samedi matin pour U7, U9, U11 et après-midi pour U13 c'est jour de match où parents et enfants ont plaisir à se retrouver. Il n'est jamais trop tard pour commencer le football, chaque enfant, fille ou garçon, est le bienvenu. La seule condition, c'est qu'il ou elle ait 5 ans car en dessous de cette âge seuls les entraînements lui sont autorisés.

L'école de foot vous souhaite de bonnes fêtes de fin d'année.

Mickaël CORMIER

Catégorie U7

Grace à l'entente la catégorie U7 représente un effectif de 15 enfants dont 6 de Sillé.



Enfants de Sillé :

Debouts de gauche à droite:

COSSON Tao

JUBERT Timéo

PARME Hugo

Accroupis de gauche à droite:

LEBRETON Ethan

DUREAU Nolan

NOGUES Charly



Catégorie U9

Enfants de Sillé:
MONTORI Kamil (gauche)
BAUDRON Yoni (droite)



Grace à l'entente la catégorie U9 représente un effectif de 29 enfants dont 2 de Sillé.

Grace à l'entente la catégorie U11 représente un effectif de 27 enfants dont 2 de Sillé.

Enfants de Sillé:
FEUGIER Aaron (gauche)
DUGUEPEROUX Many (droite)



Catégorie U11



Grace à l'entente la catégorie U13 représente un effectif de 31 enfants dont 1 de Sillé.

Catégorie U13

Enfant de Sillé:
GOUPIE Clément





MONCELET

ISOLATION • PLATRERIE • MENUISERIE

Z.A. "La Pécardière" 72450 Montfort le Gesnois

Tél. 02 43 82 51 59

bruno@moncelet.fr



AUTOVISION

CONTROLE TECHNIQUE AUTOMOBILE

ATOUT CONTRÔLE DE L'ÉPINE

Z.A.C de l'Épine

72460 SAVIGNÉ L'ÉVÊQUE



02 43 27 39 39



Dimanche 4 décembre 2016 : Mr Nicolas Parmé, dirigeant de la société Parmé, et le club ont remis aux enfants de l'école de foot des ensembles comprenant chaussettes, shorts et un sweats au couleur du club sponsorisés par la société Parmé.

Parmi les projets réalisés cette année, l'achat d'équipement Sweat pour les jeunes financé par l'entreprise PARME, charpentier à Savigné l'Evêque.

D'autres réalisations ont eu lieu dans le courant de l'année 2016 : Réfection du terrain d'entraînement et d'Honneur, mise en place d'une boutique d'équipement, aménagement du local matériel et du local Buvette. D'autres projets sont à l'étude pour cette saison, notamment le renouvellement des équipement Maillot Equipe A et B.

Le CSSP tient à remercier la municipalité de Sillé le Philippe, le Conseil Départemental et nos partenaires pour nos projet en cours et réalisés.



PEUGEOT

GARAGE GASNIER

AGENT PEUGEOT

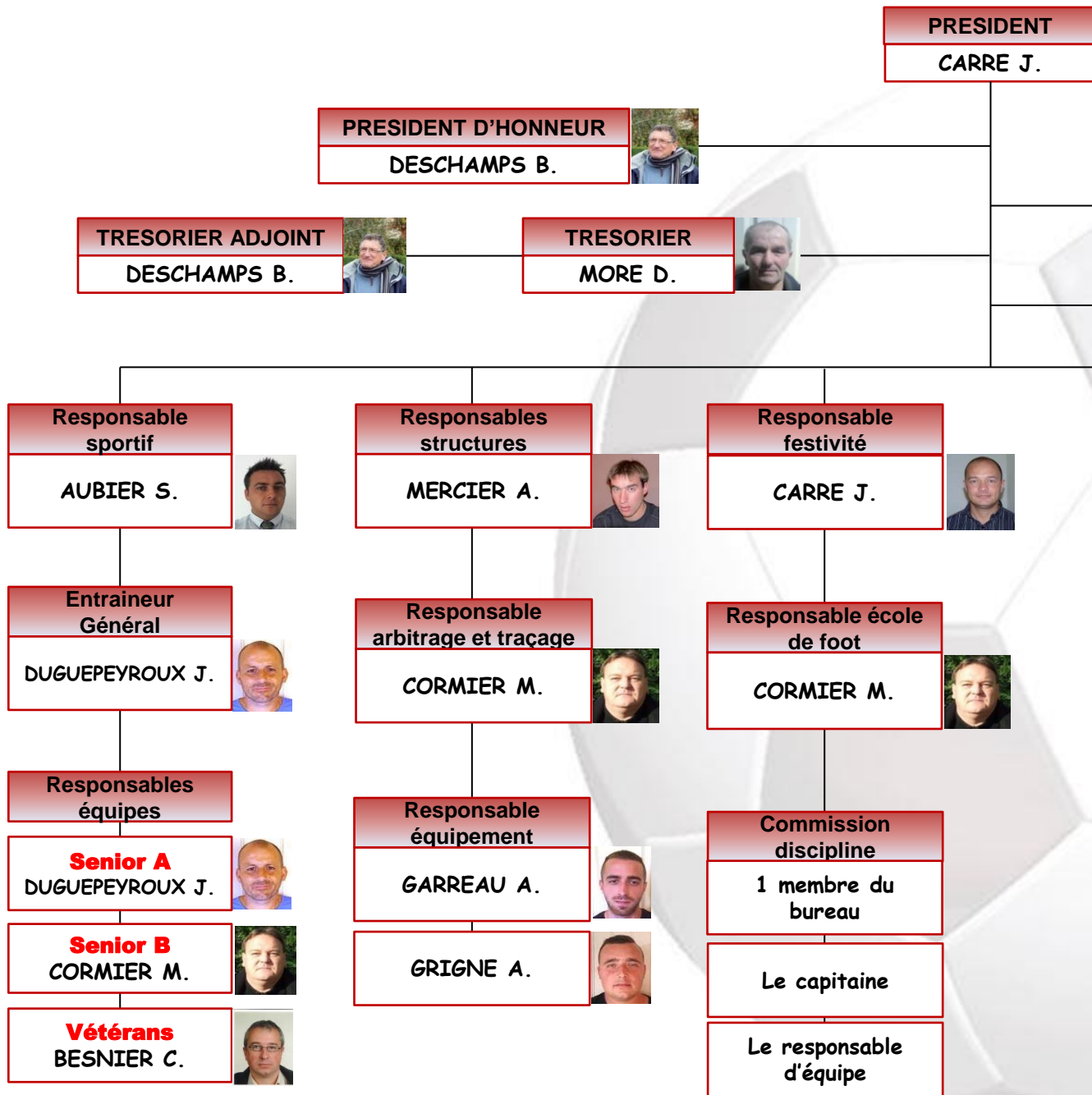
Mécanique - carrosserie
Toutes marques
Vente véhicules neufs et occasion

ZA Le Marais - Route du Mans
72460 Savigné-l'Évêque - France

Tél. 02 43 27 50 02

Fax 02 43 27 50 36

garagegasnier@orange.fr





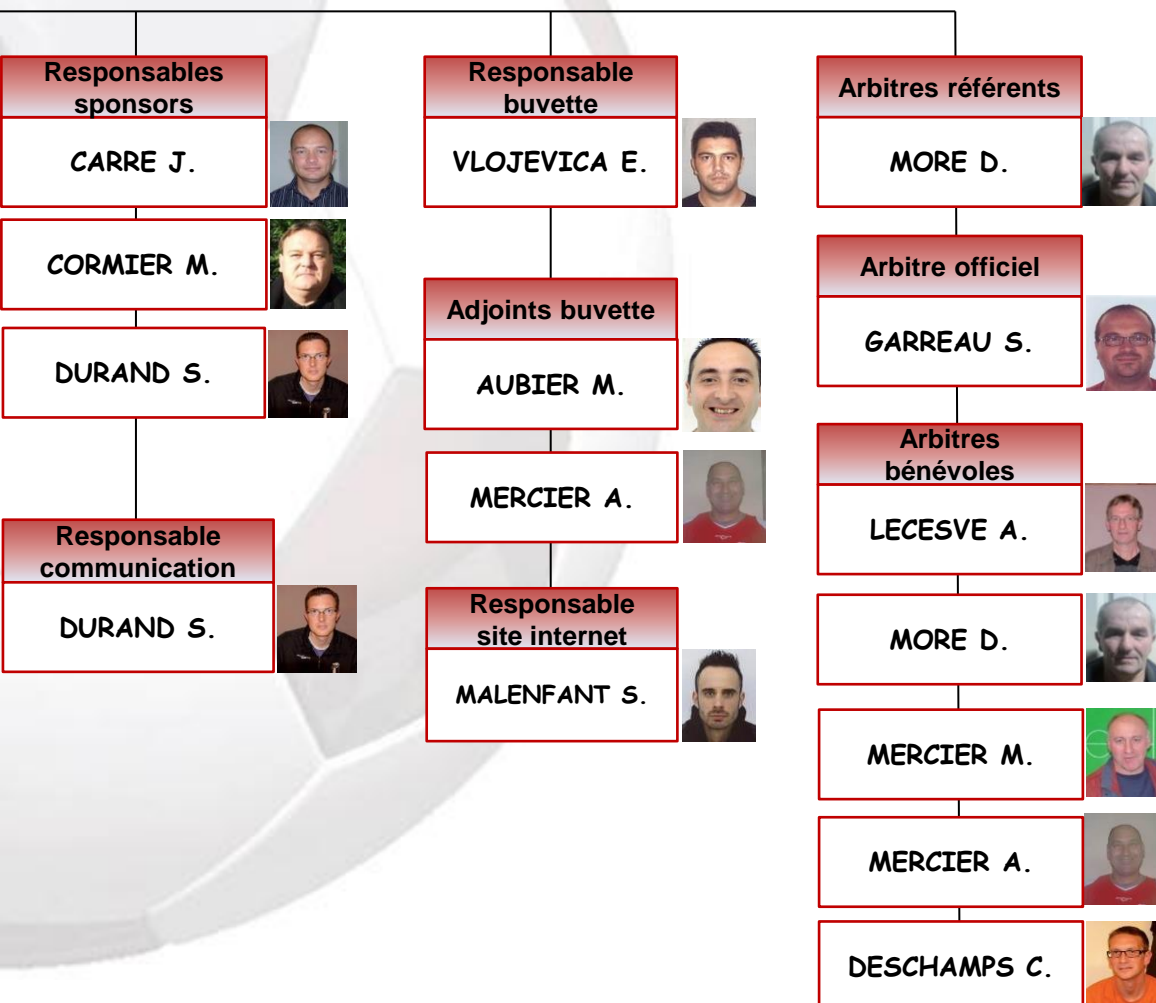
VICE-PRESIDENT
CORMIER M.

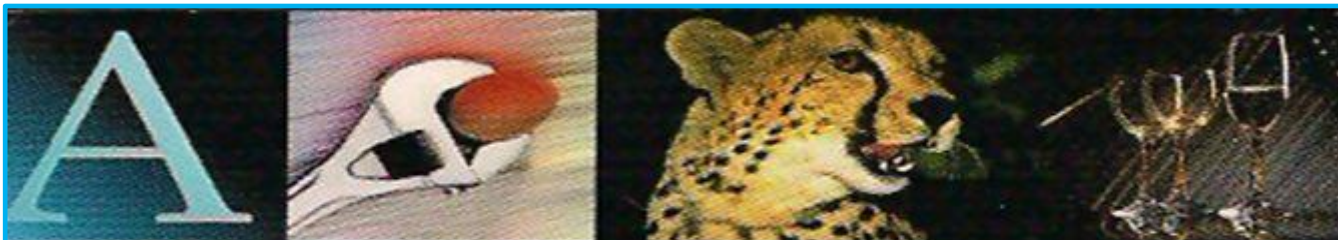


SECRETAIRE
SURCIN M.



SECRETAIRE ADJOINT
AUBIER S.





COMPO
72

I M P R I M E R I E

Z.I. du Panorama 1
152, rue Etienne-Falconet
72100 LEMANS

Tél. 02 43 16 15 14

Fax 02 43 16 15 13

contact@compo72.com




MAÇONNERIE
SARIL DUGUÉ

- Ravalement
- Carrelage
- Neuf et Rénovation

3, Rue de l'église - BP15
72170 MARESCHE

Tél : 02 43 33 31 70

dugue.fabrice@wanadoo.fr



mécanique toutes marques

AUTOMOBILES DU CENTRE

climatisation

pare brise diagnostic

motoculture

automobilesducentre72@orange.fr

14 rue du pavé

72110 beaufay

02.43.23.83.72

pret de vehicules gratuit



*Comptoir
de Senteurs*

Anne Charlotte BESNIER

1, Avenue de la Libération
72450 MONTFORT LE GESNOIS

Tél. 02 43 76 43 07

www.comptoirdesenteurs.com



A.M.C.i.

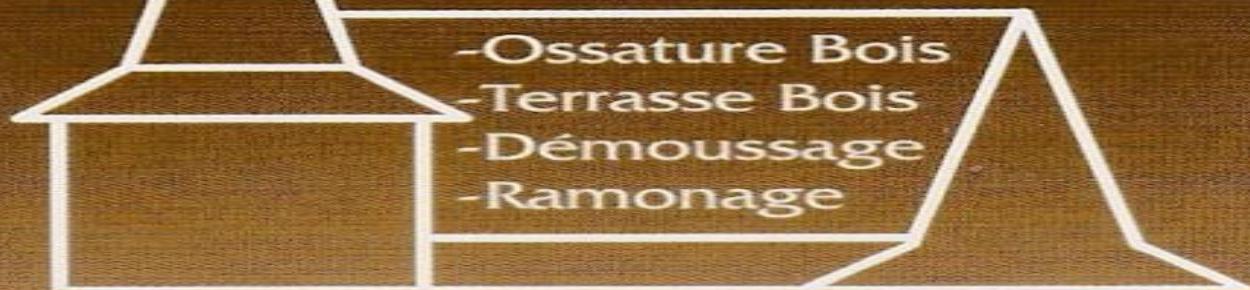
Métallerie – Menuiserie acier-alu
Serrurerie – Garde corps – Escalier mixte
Volets roulants – Portails (automatisme)
Porte de garage sectionnelle
Accessibilité

Mise aux normes Personnes à Mobilité Réduite

53, rue Saint-André de Gelly – **72110 BONNETABLE**
Tél. 02 43 29 03 51 – Fax 02 43 29 03 52
email : contact@amci72.fr – www.mettallerie-amci.fr

PARME

CHARPENTE
COUVERTURE



- Ossature Bois
- Terrasse Bois
- Démoussage
- Ramonage

NEUF & RÉNOVATION

☎ 02.43.29.36.09

☎ 06.25.25.12.46

La Platellerie

721 10 Torcé en Vallée

**EMPLACEMENT
PRINT SUCCES**



Equipe A (3^{ème} division – poule C)

Debout : Aubier S., Garreau S. (arbitre officiel du club), Famette B., Doré M., Grigné A., Garreau A., Clément D., Malenfant S., Lépine K., Duguepeyroux J. (entraîneur générale), Carol J.E.

Accroupis : Saudubray S., Evrard M., Voillot L., Grigné S., Roullier N., Pierson J., Lefaucheur T.

Les seniors absents des photos...

Djayet Arezki D., Genetay R., Georges B., Georges M., Labite S., Lecesve A. (arbitre bénévole), Macao A., Mercier M. (arbitre bénévole), Ribot A.

Retrouvez également le C.S.S.P. lors de nos manifestations annuelles :
soirée choucroute, entrecôte-frites du 14 Juillet,
tournoi de pétanque, assemblée générale...



Pierre et Déco

Spécialiste des enduits décoratifs intérieurs et extérieurs

1 Bis Rue du Commandant Arnould
72 460 Sillé Le Philippe
Tel: 02 43 28 64 58
Fax: 02 43 43 96 45
Mail: pierre-et-deco@hotmail.fr
Site Web: pierre-et-deco.fr



**BÉREAU
DUCHAINE**

L'Espérance
72110 BONNETABLE



AMBULANCE
02 43 29 31 94

TAXI - TPMR
02 43 29 44 25

TAXI

S.A.R.L.
BÉREAU DUCHAINE
02 43 29 44 25

TPMR

BONNETABLE - LOMBRON
BEAUFAY - BRIOSNE LES SABLES

J M VERT **JEAN-MARC GAUTIER**
PAYSAGE



La Cheverrue
72110 BEAUFAY

Mobile 06 11 58 26 53

E-mail : jnvert@free.fr

CHARCUTIER TRAITEUR

Cédric **VINTER** – BONNÉTABLE

Boutique – Réception – Buffet – Carte
Plateau repas à emporter

16, rue du Mal-Joffre – **02 43 29 30 21**
www.traiteur-des-fins-gourmets.com

Cédric Vinter
Charcutier - Traiteur
des Fins Gourmets

Service aux personnes âgées...
PORTAGE À DOMICILE

ÉLECTRICITÉ - SANITAIRE - PLOMBERIE - POMPE À CHALEUR

CHAUFFAGE - CLIMATISATION - ÉNERGIE SOLAIRE

SARL ENTREPRISE R. HAMEAU

18, rue du Vivier - **72460 SILLÉ LE PHILIPPE**

Tél. 02 43 27 97 91

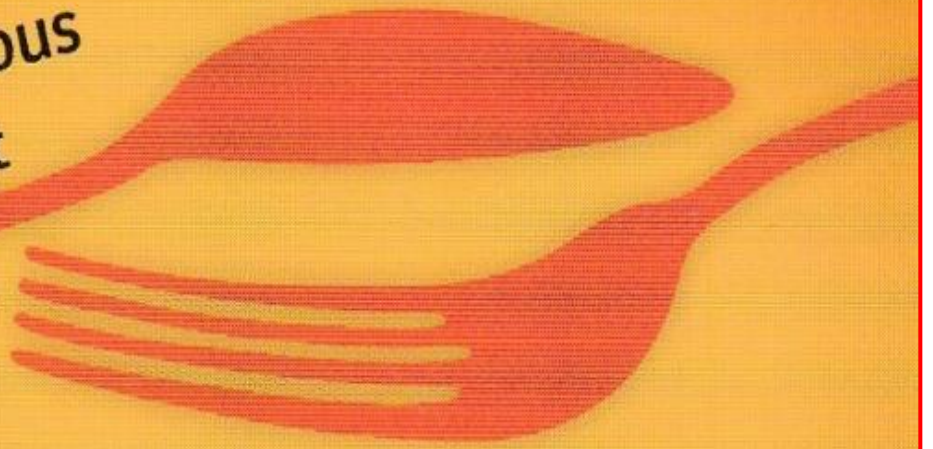
Déroulement Championnat Seniors – Vétérans Janvier – Juin 2017

(Sous réserve d'éventuels reports)

08 janvier 2017		
9h00	Lombron Sp.	Ent. La Chap.St Remy/Sillé Vétérans
15 janvier 2017		
9h00	Ent. La Chap.St Remy/Sillé Vétérans	Le Gd Lucé/Téloché
29 janvier 2017		
15h00	Sillé-le-Philippe Cs 1	Joué/La Guierche F.C.
9h00	La Ferté-Bernard V.S.	Ent. La Chap.St Remy/Sillé Vétérans
05 février 2017		
15h00	Sillé-le-Philippe Cs 1	Monfort Le Gesnois 2
13h00	Sillé-le-Philippe Cs 2	Ent. Monfort/Sillé 2
9h00	Ent. La Chap.St Remy/Sillé Vétérans	A.S. Neuville S/Sarthe 2
26 février 2017		
15h30	Nogent le Bernard S.C.	Sillé-le-Philippe Cs 1
15h30	Savigné L Eveque U.S. 3	Sillé-le-Philippe Cs 2
13h30	Ent. Monfort/Sillé 2	Cormes C.O. 2
9h00	St Jamme/Sarthe Sp.	Ent. La Chap.St Remy/Sillé Vétérans
05 mars 2017		
15h30	Sillé-le-Philippe Cs 1	Marolles Les Braults
13h30	Sillé-le-Philippe Cs 2	La Chap. St Remy U.S 3
13h30	Ent. Le Luart 2	Ent. Monfort/Sillé 2
12 mars 2017		
9h00	Ent. La Chap.St Remy/Sillé Vétérans	exempt
19 mars 2017		
15h30	St Cosmes ASC	Sillé-le-Philippe Cs 1
13h30	Tuffé S.C. 2	Sillé-le-Philippe Cs 2
13h30	Ent. Monfort/Sillé 2	Le Breil U.S.
9h00	Le Mans Ptt	Ent. La Chap.St Remy/Sillé Vétérans
26 mars 2017		
15h30	Sillé-le-Philippe Cs 1	Mamers S.A. 3
13h30	Lombron Sp. 2	Sillé-le-Philippe Cs 2
13h30	St Corneille F.C. 2	Ent. Monfort/Sillé 2
02 avril 2017		
9h00	Sargé-Lès-Le-Mans As	Ent. La Chap.St Remy/Sillé Vétérans
09 avril 2017		
15h30	Sargé A.S. 2	Sillé-le-Philippe Cs 1
13h30	Sillé-le-Philippe Cs 2	Cormes C.O. 2
13h30	Ent. Monfort/Sillé 2	Lombron Sp. 2
23 avril 2017		
15h30	Dangeul A.F.C.E.	Sillé-le-Philippe Cs 1
13h30	Ent. Le Luart 2	Sillé-le-Philippe Cs 2
13h30	Ent. Monfort/Sillé 2	Savigné L Eveque U.S. 3
9h00	Ent. La Chap.St Remy/Sillé Vétérans	La Patriote Bonnétable
30 avril 2017		
15h30	Sillé-le-Philippe Cs 1	La Chap. St Remy U.S 2
14 mai 2017		
15h30	Bonnétable Patriote 3	Sillé-le-Philippe Cs 1
15h30	Sillé-le-Philippe Cs 2	Le Breil U.S.
13h30	La Chap. St Remy U.S 3	Ent. Monfort/Sillé 2
21 mai 2017		
15h30	Sillé-le-Philippe Cs 1	Courgains G.S.I.S.
13h30	St Corneille F.C. 2	Sillé-le-Philippe Cs 2
13h30	Tuffé S.C. 2	Ent. Monfort/Sillé 2

Le Rendez-Vous Restaurant

cmlpoisson@hotmail.fr



Céline et Morgan POISSON

02.43.27.96.45

Menu du jour du lundi au vendredi
Banquets soirs et weekends

8, rue neuve
72460 SILLE LE PHILIPPE

PEINTURE ET DÉCORATION sarl CHÉRON-BOULAY *Virginie*



- Toute peinture intérieure, traditionnelle ou décorative
- Papier peint ou à peindre - Revêtement de sols
- Pose de staff, corniche, rosace
- Pose de placo - Ravalement

Z.I. Route de Courcemont
72110 BONNÉTABLE - Tél. 02 43 29 10 94

virginie.boulay@cheronpeinture.fr

SIRET 487 425 613 00014 - APE 4334 Z



*Boulangerie
Pâtisserie
" Au pain doré "*

M. et Mme BOUTTIER

7, place Général-de-Gaulle
BEAUFAY ☎ 02 43 20 30 70



Les joueurs de Sillé (debout en partant de la gauche) : Durand S. (2^{ème}), Surcin M. (3^{ème}), Piogier D. (5^{ème}), Besnier C. (7^{ème}), Carré J. (9^{ème})

Les joueurs de Sillé absents : Barantin S., Charbonnier G., Mercier A. (arbitre bénévole), Theetten E.



Vétérans (2^{ème} division – groupe B)

Depuis le début de saison nous sommes en entente avec les vétérans de la Chapelle St Rémy. Nous avons décidé ce rapprochement dès la fin de saison dernière compte tenu des nombreux arrêts (fin de carrière, notamment pour le créateur de l'équipe Mr Lebreton Stéphane que l'on remercie encore pour son investissement).

Nous sommes repartis avec un groupe total de 23 joueurs ce qui nous libère des soucis d'effectif connus ces dernières années. L'ambiance est excellente et les relations avec les joueurs de la Chapelles sont conviviales.

Sportivement le début de championnat est très satisfaisant avec 4 victoires, 1 nul et 1 défaite ce qui nous place en 3^{ème} position. Nous sommes toujours en course en coupe (3^{ème} tour).

Nous vous invitons à venir assister à nos rencontres qui ont lieu le dimanche matin à 9h30.

Meilleurs vœux à tous.

Christophe BESNIER



« L'esprit de service immobilier »



Ingénierie et Conseils Immobiliers



promotion et construction immobilières



transaction, gérance, copropriété



IMMOBILIER D'ENTREPRISE



Gestion d'actifs immobiliers

Siège administratif :

1, rue Charles Fabry – 72013 LE MANS CEDEX 2

Tél. : 02 43 43 79 79

www.groupe-lelievre.com



TESSÉ JEAN-LOUIS

Motoculture de plaisance
www.sastesse-motoculture.com

Route de Nogent
61130 SÉRIGNY
02 33 73 12 33

Route de Courcemont
72110 BONNÉTABLE
02 43 29 36 91

Horaires d'ouverture :
8h30 - 12h - 14h - 18h30
sauf le lundi

Auto
PRIMO

Station ELAN

GARAGE PETILLEAU

Ventes & réparations toutes marques

72110 TORCÉ-EN-VALLÉE

Tél. 02 43 29 37 13

patrick.petilleau@orange.fr





saïson 1997 – 1998

Debouts de gauche à droite : Cormier Mickael (Coach), Guillet Sébastien, Aubier Mickael, Deschamps Cyril, Carré Gwenael, Dobua Cyrille , Corbion Stéphane, Vignac Benoit

Accroupis de gauche à droite : Lenoir Philippe, Barentin Mickael, Froger Stéphane, Ledru Mickael, Carré Jérôme, Barbet Yohan, Glinche Christophe

*Coiffure mixte
Parfumerie*

Carla Styl'Coiff

Esthéticienne une fois par mois

6, rue du Centre
72110 BEAUFAY

☎ 02 43 29 32 01

Salon climatisé

PIZZA ALAIN



Pizza à emporter 06 36 63 86 04

Tous les vendredi soir.

A Sillé le Philippe

Place de le Gare

De 18h00 à 21h00

Chèques déjeuner,
chèques restaurant,
ticket restaurant,
CB, Carte de fidélité.

Le Club de Sillé-le-Philippe remercie tous les sponsors



SILLE LE PHILIPPE SUR INTERNET !

Matches, résultats, actualités, calendriers, photos, vidéos, équipes, joueurs, dirigeants, forum...
...et bien d'autres choses encore !

Consultez et participez au site Internet de votre club.

RENDEZ-VOUS sur
<http://cssp-footeo.footeo.com>



I.C.F.



Froid
Laverie
Cuisson
Ventilation
Climatisation

Eric THOUVENOT

Gérant

06.20.18.48.95



La Petite Furetterie - 72110 BEAUFAY
Fax : 02.43.27.22.16 - Mail : sarl.icf@gmail.com

N° TVA intracommunautaire : FR67 493895080



Lionel Tuffier Immobilier

*Locations et transactions immobilières
Estimation gratuite*

02 43 23 34 36

contact@immobilier-tuffier.com

www.immobilier-tuffier.com

ZAC de l'Épine 72460 Savigné L'Évêque

**Auto
PRIMO**



**MONFORT AUTO
et CARROSSERIE
MANU**

Route de Fatines
72460 Monfort le Gesnois

Téléphone : **02 43 76 73 13**

Télécopie : **02 43 89 82 36**

E-mail : montfort-automobile@wanadoo.fr

Site : www.autoprimo-monfortauto.com

JUILLET	
S 1 Thierry	☉
D 2 Martinien	
L 3 Thomas	27
M 4 Florent	
M 5 Antoine	
J 6 Mariette	
V 7 Raoul	
S 8 Thibault	
D 9 Amadine	☉
L 10 Ulrich	28
M 11 Benoît	
M 12 Olivier	
J 13 Henri et Joël	
V 14 ENTRECOTE-FRITES	
S 15 <small>Corvatu</small>	
D 16 ND Mt Carmel	☉
L 17 Charlotte	29
M 18 Frédéric	
M 19 Arsène	
J 20 Marina	
V 21 Victor	
S 22 Marie Madeleine	
D 23 Brigitte	☉
L 24 Christine	30
M 25 Jacques	
M 26 Anne, Joachim	
J 27 Nathalie	
V 28 Samson	
S 29 Marthe	
D 30 Juliette	☉
L 31 Ignace de L.	31

AOÛT	
M 1 Alphonse	
M 2 Julien Eyraud	
J 3 Lydie	
V 4 Jean-M, Yanney	
S 5 Abel	
D 6 Transfiguration	☉ 32
L 7 Gaëtan	
M 8 Dominique	
M 9 Amour	
J 10 Laurent	
V 11 Claire	
S 12 Clarisse	
D 13 Hippolyte	
L 14 Evrard	33
M 15 Assomption	☉
M 16 Arnel	
J 17 Hyacinthe	
V 18 Hélène	
S 19 Jean Eudes	
D 20 Bernard	
L 21 Christophe	☉ 34
M 22 Fabrice	
M 23 Rose de Lima	
J 24 Barthélémy	
V 25 Louis	
S 26 Natacha	
D 27 Monique	
L 28 Augustin	35
M 29 Sabine	☉
M 30 Fiacre	
J 31 Aristide	

SEPTEMBRE	
V 1 Gilles	
S 2 Ingrid	
D 3 Grégoire	
L 4 Rosalie	36
M 5 Raïssa	
M 6 Bertrand	☉
J 7 Reine	
V 8 Nativité	
S 9 Alain	
D 10 Inès	
L 11 Adelphe	37
M 12 Apollinaire	
M 13 Aimé	☉
J 14 Croix Glorieuse	
V 15 Roland	
S 16 Edith	
D 17 Renaud	
L 18 Nadège	38
M 19 Emilie	
M 20 Davy	☉
J 21 Mathieu	
V 22 AUTOMNE	
S 23 Constant	
D 24 Théo	
L 25 Hermann	39
M 26 Côte et Damien	
M 27 Vinc. de Paul	
J 28 Vercaslas	☉
V 29 Michel	
S 30 Jérôme	

OCTOBRE	
D 1 Thé, de l'E, Jésus	
L 2 Léger	40
M 3 Gérard	
M 4 Fr d'Assise	
J 5 Fleur	☉
V 6 Bruno	
S 7 Serge	
D 8 Pélagie	
L 9 Denis	41
M 10 Ghislain	
M 11 Firmin	☉
J 12 Wilfried	
V 13 Géraud	
S 14 Juste	
D 15 Thérèse d'Avila	
L 16 Edwige	42
M 17 Baudoin	
M 18 Luc	
J 19 René	☉
V 20 Adeline	
S 21 Céline	
D 22 Elodie	
L 23 Jean de Capistran	43
M 24 Florentin	
M 25 Crépin	
J 26 Dimitri	☉
V 27 Emeline	
S 28 Jude	
D 29 Narcisse -1h	
L 30 Bienvenue	44
M 31 Quentin	

NOVEMBRE	
M 1 Toussaint	
J 2 Défunts	
V 3 Hubert	
S 4 Charles	☉
D 5 Sylvie	
L 6 Bertille	45
M 7 Carine	
M 8 Geoffroy	
J 9 Théodore	
V 10 Léon	☉
S 11 Armistice 1918	
D 12 Christian	
L 13 Brice	46
M 14 Sidoine	
M 15 Albert	
J 16 Marguerite	
V 17 Elisabeth	
D 19 Tangy	
L 20 Edmond	47
M 21 Prés. de Mane	
M 22 Cécile	
J 23 Clément	
V 24 Flora	
S 25 Catherine	
D 26 Delphine	☉
L 27 Sévrin	48
M 28 Jacq. de la M.	
M 29 Saturnin	
J 30 André	

DÉCEMBRE	
V 1 Florence	
S 2 Viviane	
D 3 François Xavier	☉
L 4 Barbara	49
M 5 Gerald	
M 6 Nicolas	
J 7 Ambroise	
V 8 Imn. Conception	
S 9 Pierre Fourier	
D 10 Romaric	☉
L 11 Daniel	50
M 12 Jeanne F.C.	
M 13 Lucie	
J 14 Odile	
V 15 Ninon	
S 16 Alice	
D 17 Gaël	
L 18 Gatten	☉ 51
M 19 Urbain	
M 20 Théophile	
J 21 HIVER	
V 22 Françoise Xaviere	
S 23 Armand	
D 24 Adèle	
L 25 Noël	52
M 26 Etienne	☉
M 27 Jean	
J 28 Innocents	
V 29 David	
S 30 Roger	
D 31 Sylvestre	

- Zone A: académies de Besançon, Bordeaux, Clermont-Ferrand, Dijon, Grenoble, Limoges, Lyon, Poitiers
- Zone B: académies de Aix-Marseille, Amiens, Caen, Lille, Nancy-Metz, Nantes, Nice, Orléans-Tours, Reims, Rennes, Rouen, Strasbourg
- Zone C: académies de Créteil, Montpellier, Paris, Toulouse, Versailles
- Jours fériés 2017
- Phases de la lune: ● nouvelle lune ● premier quartier ○ pleine lune ● dernier quartier



CALENDRIER 2017



JANVIER	
D 1 Jour de l'an	01
L 2 Basile	
M 3 Geneviève	
M 4 Odilon	
J 5 Edouard	☉
V 6 Mélanie	
S 7 Raymond	
D 8 Lucien	
L 9 Alix	02
M 10 Guillaume	
M 11 Pauline	
J 12 Tatiana	☾
V 13 Yvette	
S 14 Nina	
D 15 Rémi	
L 16 Marcel	03
M 17 Roseline	
M 18 Prisca	
J 19 Marius	☾
V 20 Sébastien	
S 21 Agnès	
D 22 Vincent	
L 23 Barnard	04
M 24 Fr. de Sales	
M 25 Conv. de Paul	
J 26 Paule	
V 27 Angèle	
S 28 Th. d'Aquin	☉
D 29 Gildas	
L 30 Martine	05
M 31 Marcelle	

FÉVRIER	
M 1 Ella	
J 2 Présentation	
V 3 Blaise	
S 4 Véronique	☾
D 5 Agathe	
L 6 Gaston	06
M 7 Eugénie	
M 8 Jacqueline	
J 9 Apolline	
V 10 Arnaud	
S 11 ND de Lourdes	☾
D 12 Félix	
L 13 Béatrice	07
M 14 Valentin	
M 15 Claude	
J 16 Julienne	
V 17 Alexis	
S 18 Bernadette	☾
D 19 Gabin	
L 20 Aimée	08
M 21 Damien	
M 22 Isabelle	
J 23 Lazare	
V 24 Modeste	
S 25 Roméo	
D 26 Nestor	☉
L 27 Honorine	09
M 28 Romain	

MARS	
M 1 Aubin	
J 2 Ch. le Bon	
V 3 Guénolé	
S 4 Casimir	
D 5 Olive	☾
L 6 Colette	10
M 7 Félicité	
M 8 Jean de Dieu	
J 9 Françoise	
V 10 Vivien	
S 11 Rosine	
D 12 Justine	☾
L 13 Rodrigue	11
M 14 Mathilde	
M 15 Louise	
J 16 Bénédicte	
V 17 Patrice	
S 18 Cyrille	
D 19 Joseph	
L 20 PRINTEMPS	☾ 12
M 21 Clémence	
M 22 Léa	
J 23 Victorien	
V 24 Cath. de Suède	
S 25 Annonciation	
D 26 Larissa +1h	
L 27 Habbib	13
M 28 Gortran	☉
M 29 Gwladys	
J 30 Amédée	
V 31 Benjamin	

AVRIL	
S 1 Hugues	
D 2 Sandrine	
L 3 Richard	☾ 14
M 4 Isidore	
M 5 Irène	
J 6 Marcellin	
V 7 J.-B. de la Salle	
S 8 Julie	
D 9 Gautier	
L 10 Fulbert	15
M 11 Stanislas	☾
M 12 Jules	
J 13 Ida	
V 14 Maxime	
S 15 Paternne	
D 16 Pâques	
L 17 L. de Pâques	16
M 18 Parfait	
M 19 Emma	☾
J 20 Odette	
V 21 Anselme	
S 22 Alexandre	
D 23 Georges	
L 24 Fidèle	17
M 25 Marc	
M 26 Aïda	☉
J 27 Zita	
V 28 Valérie	
S 29 Cath. de Sienna	
D 30 Robert	

MAI	
L 1 Fête du travail	18
M 2 Boris	
M 3 Phil., Jacq.	☾
J 4 Sylvain	
V 5 Judith	
S 6 Prudence	
D 7 Gislèle	
L 8 Victoire 1945	19
M 9 Pacôme	
M 10 Solange	☾
J 11 Estelle	
V 12 Achille	
S 13 Rolande	
D 14 Matthias	
L 15 Denise	20
M 16 Honoré	
M 17 Pascal	
J 18 Eric	
V 19 Yves	☾
S 20 Bernardin	
D 21 Constantin	
L 22 Emile	21
M 23 Didier	
M 24 Donatien	
J 25 Ascension	☉
V 26 Bérenger	
S 27 Augustin	
D 28 Fête des Mères	
L 29 Aymar	22
M 30 Ferdinand	
M 31 Visitation	

JUIN	
J 1 Justin	☾
V 2 Blandine	
S 3 Kevin	
D 4 Pentecôte	
L 5 L. Pentecôte	23
M 6 Norbert	
M 7 Gilbert	
J 8 Médard	
V 9 Diane	☾
S 10 Landry	
D 11 Barnabé	
L 12 Guy	24
M 13 Antoine de R.	
M 14 Elisée	
J 15 Germaine	
V 16 J. F. Régis	
S 17 Hervé	☾
D 18 Fête des Pères	
L 19 Romuald	25
M 20 Silvére	
M 21 ETE	
J 22 Alban	
V 23 Audrey	
S 24 Jean-Baptiste	☉
D 25 Prosper	
L 26 Antheime	26
M 27 Fernand	
M 28 Irénée	
J 29 Pierre-Paul	
V 30 Martial	



Menuiserie

Agencement

Cloison sèche - Isolation

Agencement de comble



PASQUIER Stéphane

Port. 06 63 56 05 44 - Tél/Fax : 02 43 27 71 35

13 route de Plaisance - Les marais - 72460 St Cornelle
menuiserie-agencementpasquier@orange.fr