

# SAISON 2024-2025 – EQUIPEMENTS COMPRIS DANS LA LICENCE (U6 à Seniors)

## SURVETEMENT

Obligatoire pour  
nouveau joueur/euse

## TENUE D'ENTRAINEMENT « ETE »

maillot – short  
chaussettes

## TENUE D'ENTRAINEMENT « HIVER »

Pull Demi-zip – short

## VESTE SOFTSHELL

IMPERMEABLE

**Avec supplément de 6€**



**OU**



**OU**



**OU**



**A commander dès que possible à l'aide des informations présentes sur les pages suivantes**

**Date limite commande : 15/11/24**

**(Une dotation non commandée ne pourra ni être demandée après cette date, ni reportée sur la saison suivante).**

# POUR COMMANDER

- 1 - Je choisis l'une des 4 possibilités.
- 2 - Je détermine ma taille (à l'aide du guide des tailles sur la page suivante ou en essayant le jour d'une permanence).
- 3 - Je me rends à une permanence pour commander OU j'envoie à l'adresse « [boutiqueessha@gmail.com](mailto:boutiqueessha@gmail.com) les informations suivantes :  
NOM, Prénom, Catégorie, Choix (Survêtement, tenue d'entraînement « été », tenue entraînement « hiver » ou veste softshell), Taille.
- 4 - Si j'ai choisi la veste softshell, je transmets le supplément de 6€ à l'éducateur de ma catégorie ou à un dirigeant lors de la permanence.

**Date limite commande : 15/11/24**

**(Une dotation non commandée ne pourra ni être demandée après cette date, ni reportée sur la saison suivante).**

## GUIDE DES TAILLES POUR SURVETEMENT ET TENUE D'ENTRAINEMENT

### TEXTILE



#### Homme (métrique)

Taille (cm)	Bust	Taille	Hanche	3 Longueurs d'entrejambe		
				Classique	Courte	Longue
S	88-96	73-81	88-96	82-5	77-5	87-5
M	96-104	81-89	96-104	83	78	88
L	104-112	89-97	104-112	83-5	78-5	88-5
XL	112-124	97-109	112-120	84	79	89
XXL	124-136	109-121	120-128	84-5	79-5	89-5
XXXL	136-148	121-133	128-136	85	80	90

#### Femme (métrique)

Taille (cm)	Bust	Taille	Hanche	3 Longueurs d'entrejambe		
				Classique	Courte	Longue
XS	76-83	60-67	84-91	79-5	74-5	84-5
S	83-90	67-74	91-98	79-5	74-5	84-5
M	90-97	74-81	98-105	80	75	85
L	97-104	81-88	105-112	80	75	85
XL	104-114	88-98	112-120	80.5	75.5	85.5



#### Enfant (métrique)

Size (cm)	Poitrine	Taille	Hanche	EMEA Taille	
XS	64.5-66	59.5-61.5	68.5-71	122-128	→ 6-8 ans
S	66-69	61.5-65	71-74.5	128-137	→ 8-10 ans
M	69-75	65-69	74.5-79.5	137-147	→ 10-12 ans
L	75-81.5	69-72.5	79.5-84.5	147-158	→ 12-13 ans
XL	81.5-88.5	72.5-75.5	84.5-89.5	158-170	→ 13-15 ans



### CHAUSSETTES

#### Homme & Femme (unisex)

Taille	Homme		Femme		cm
	Europe Chaussure	UK Chaussure	US Chaussure	US Chaussure	
XS	30-34	12-2	13C-3Y		19-21
S	34-38	2-5	3Y-5Y	4-6	21-24
M	38-42	5.5-7.5	6-8	6-10	24-27
L	42-46	8-11	8-12	10-13	27-30
XL	46-50	11-14.5	12-15		30-33

## GUIDE DES TAILLES POUR VESTE SOFTSHELL

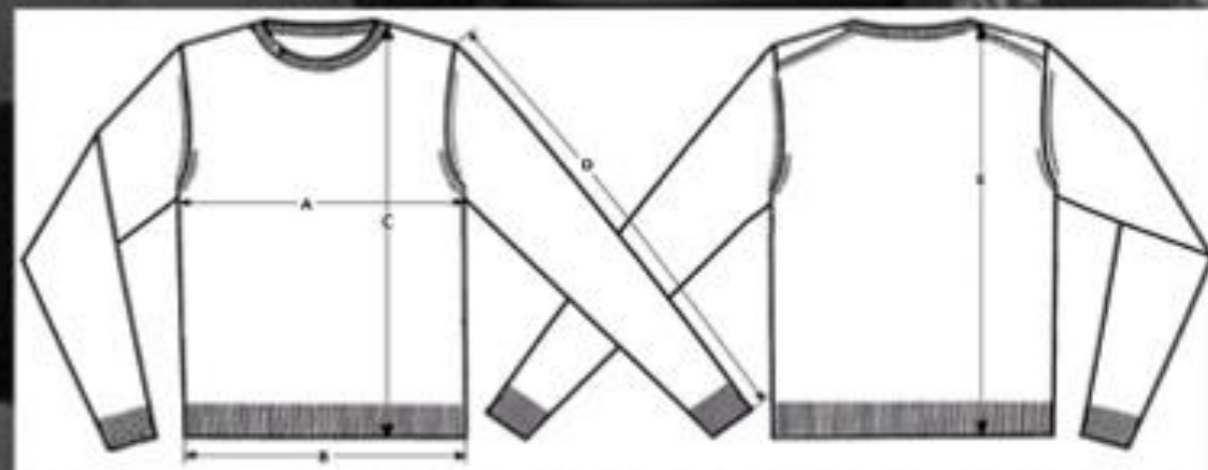
### ENFANT

Taille	Largeur x Hauteur
3/5	34x45
6/8	38x50
9/11	42x55
12/14	46x60

### ADULTE

Taille	Largeur x Hauteur
XS	48x69
S	52x71
M	56x73
L	60x75
XL	64x77
XXL	68x79
3XL	72x82

## GUIDE DES TAILLES POUR DOUDOUNE



### ENFANT

	6-8 ans	9-11 ans	12-14 ans
C	51	56	61
E	54	59	64
A	40	44	48
B	40	44	48

### ADULTE

	XXS	XS	S	M	L	XL	XXL	3XL
C		66	69	71	73	76	79	82
A		48	51	54	57	61	65	69
B		48	51	54	57	61	65	69