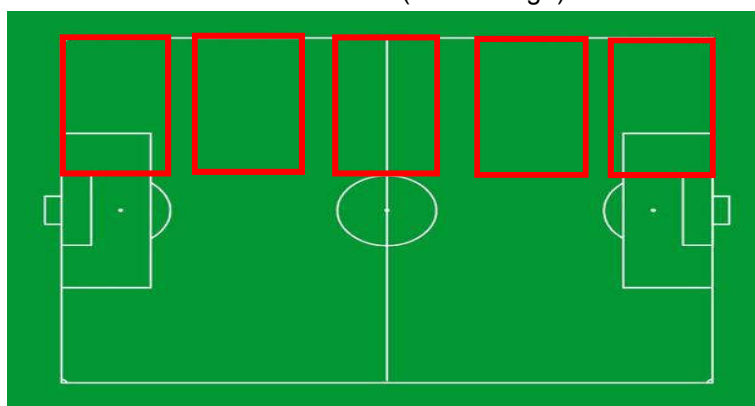




RASSEMBLEMENTS AUTOMNE U7
Saison 2018/ 2019
Secteur : SIDERURGIE - Groupe : SUD

| U7 | | | | | | |
|------------------------------------------------------------------------------|------------------------------|-----------------------------------------------------------------|-----------------------------------------------------------------|------------------------------|------------------------------------------------------------------------------|---------------------------------------------------------------------------|
| | Dates | Clubs organisateurs | | Dates | Clubs organisateurs | |
| | | Clubs participants (nombre d'équipe) | | | Clubs participants (nombre d'équipe) | |
| PLATEAU 1 | SAMEDI 6/10 | GUENANGE 9H30 | GUENANGE 10H30 | SAMEDI 6/10 | MOYEUVRE 9H30 | MOYEUVRE 10H30 |
| | <i>Equipes participantes</i> | Bousse1,2,3; Volstroff1,2,3,4;Illange | Metzervisse1,2,3; Kédange;Veckring1,2; Guénange;Bertrange | <i>Equipes participantes</i> | Fameck1,2,3,4;Riche mont;Ranguevaux; Gandrange 1,2; Moyeuvre 1,2; | Clouange1,2,3,4; Ros/vitry;Uckange1,2,3 Froidcul |
| PLATEAU 2 | SAMEDI 13/10 | VECKRING 9H30 | VECKRING 10H30 | SAMEDI 13/10 | FROIDCUL 9H30 | FROIDCUL 10H30 |
| | <i>Equipes participantes</i> | Metzervisse1,2,3; Volstroff1,2,3,4; Kédange | Bousse1,2,3;Illange; Guénange;Veckring1,2 ;Bertrange | <i>Equipes participantes</i> | Uckange1,2,3 ;Ros/vitry;Richemont; Ranguevaux;Froidcul; Moyeuvre1,2 | Fameck1,2,3,4; Clouange1,2,3,4; Gandrange1,2 |
| PLATEAU 3 | SAMEDI 10/11 | ILLANGE 9H30 | ILLANGE 10H30 | SAMEDI 10/11 | CLOUANGE 9H30 | GANDRANGE 10H30 |
| | <i>Equipes participantes</i> | Illange,Bertrange, Guénange;Kédange, Volstroff1,2,3,4 | Bousse1,2,3; Metzervisse1,2,3 Veckring1,2 | <i>Equipes participantes</i> | Clouange1,2,3,4; Fameck1,2,3,4; Richemont; Ranguevaux | Gandrange1,2; Uckange1,2,3;Froidcul; Vitry; Moyeuvre1,2 |
| SAMEDI 27/10 INTERCLUBS (contacter le DMF pour l'organisation) | | | | | | |
| PLATEAU 4 à ENNERY | SAMEDI 17/11 | BOUSSE 9H30 | BOUSSE 10H30 | SAMEDI 17/11 | ROS/VITRY 9H30 | ROS/VITRY 10H30 |
| | <i>Equipes participantes</i> | Metzervisse1,2,3; Kédange;Veckring1,2; Guénange;Bertrange | Bousse1,2,3; Volstroff1,2,3,4;Illange | <i>Equipes participantes</i> | Clouange1,2,3,4; Ros/vitry; Uckange1,2,3 Froidcul | Fameck1,2,3,4;Richem ont;Ranguevaux; Gandrange1,2; Moyeuvre 1,2; |

ENVOI DES FEUILLES de PLATEAU à:
9 RUE DES SOURCES 57270 RICHEMONT
 DISPOSITION DES TERRAINS (U7 en rouge)



MR WINTER Gérard

| RAPPELS | |
|------------------|--------------------------------------|
| U7 | |
| Le terrain | 30 X 20 |
| Nombre de joueur | 4x4 |
| Touche | En conduite de balle ou passe au sol |
| Le plateau | 4 rencontres de 8min + 1 atelier |
| Arbitrage | Par les 2 éducateurs de la rencontre |
| Principe de base | 50% de temps de jeu mini par enfant |